

トイレの使い方

How to use toilet in Japan



トイレは便座に座ってご利用ください。（ふたが閉まっている場合は開けてからご利用ください。）→左図

和式タイプのトイレは便器にまたがるようにしゃがんでご利用ください。→右図

Please open the toilet lid and sit on the toilet seat, do not stand on it. (left)
When using the Japanese-style toilet, please squat over the toilet bowl. (right)

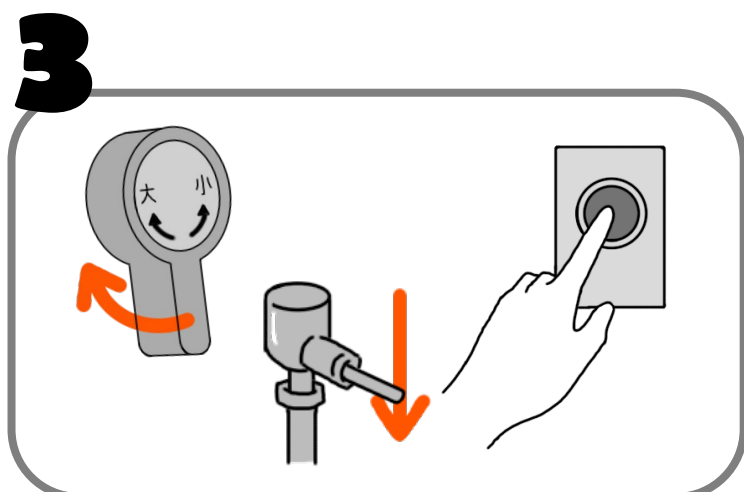


トイレットペーパーは便器の中に流してください。

※トイレットペーパー以外の紙やティッシュペーパーは絶対に流さないでください。

Do not throw the toilet paper away in the trash bin. Please place the toilet paper in the toilet and flush.

* Please do not put anything (including any paper nor tissues) other than toilet paper.



使用後は、レバーまたはボタンを押して、水を流してください。

Push the lever or press the button to flush the toilet after use.